



MANUAL DE CONFIGURACIÓN DEL OUTLOOK EXPRESS 6

Este manual lo guiará en la configuración de su cuenta iClaro en el Outlook Express 6.

Se consideraran los siguientes datos de ejemplo en la configuración:

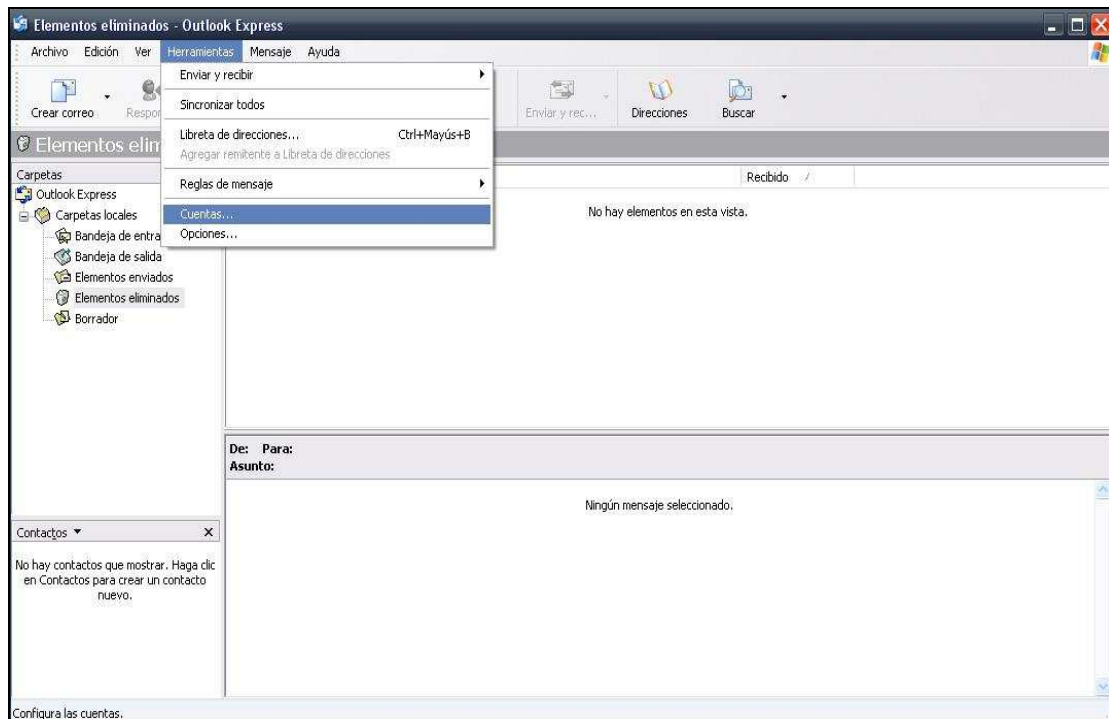
Nombre del Usuario: Luis Rivera
Correo: usuario@iclaro.com.pe
Usuario: usuario@iclaro.com.pe
Clave: xxxxxxxxx
Servidor de correo entrante (POP3): pop3.iclaro.com.pe
Servidor de correo saliente (SMTP): smtp.iclaro.com.pe

Debe tener presente que si usted ha personalizado su correo, el usuario será su nuevo nombre de cuenta.

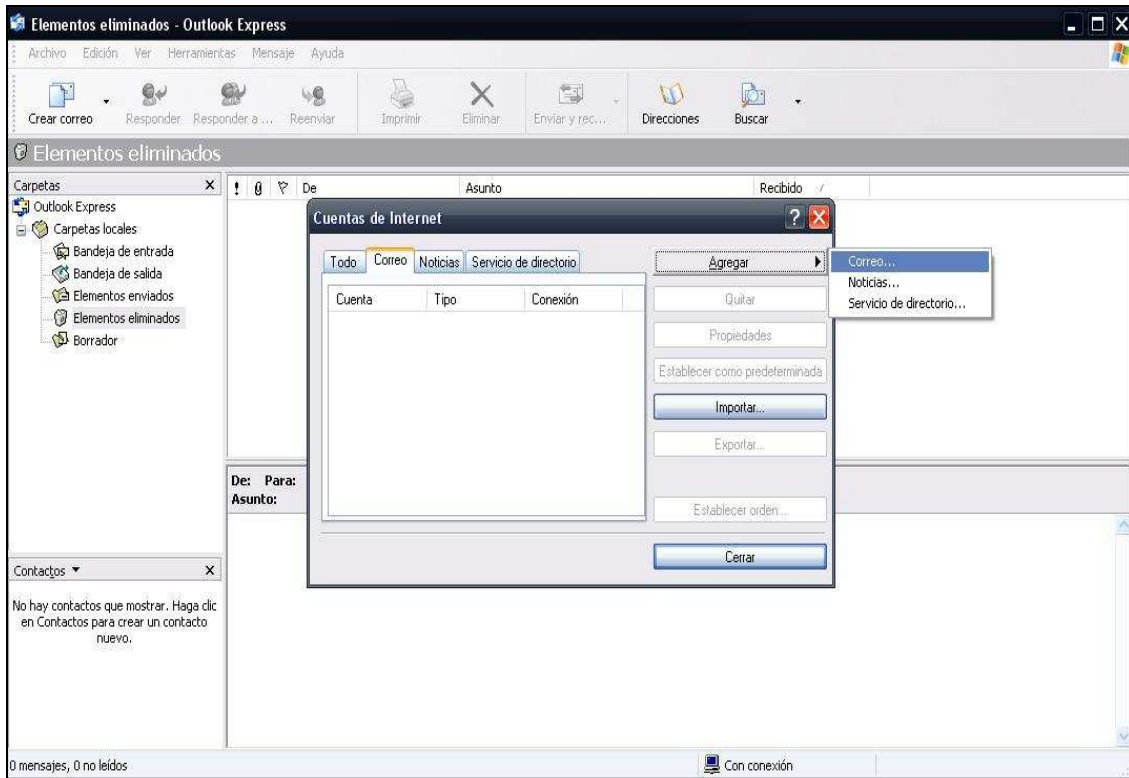
1. Ejecute el **Outlook Express 6** haciendo doble clic sobre el siguiente icono:



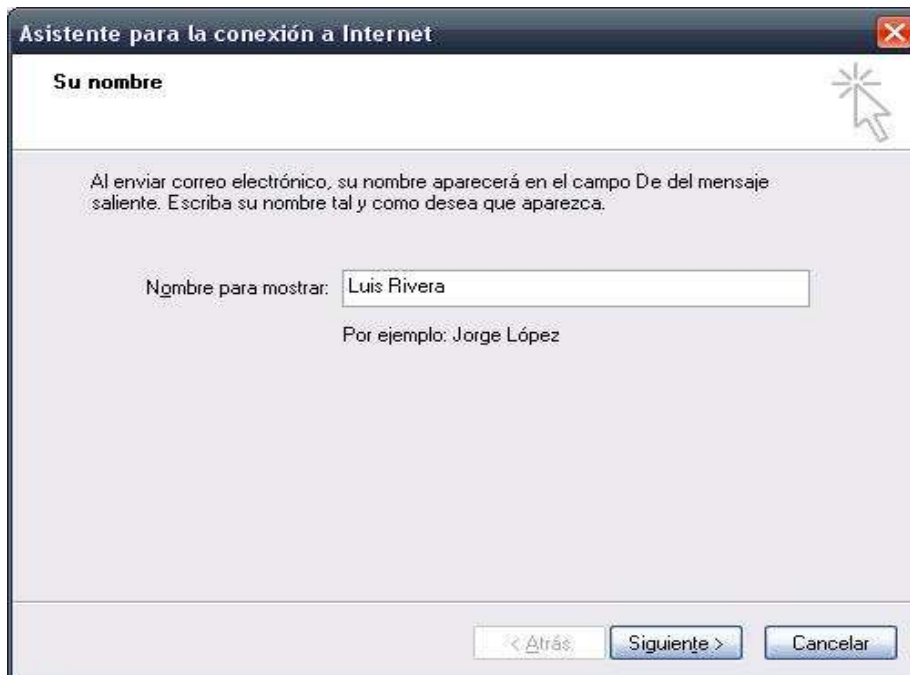
2. Vaya al Menú **HERRAMIENTAS** que esta en la parte superior y escoja la opción **CUENTAS**:



3. Se abrirá la ventana **CUENTAS DE INTERNET**. Haga click sobre el botón **AGREGAR** y luego escoja la opción **CORREO**:

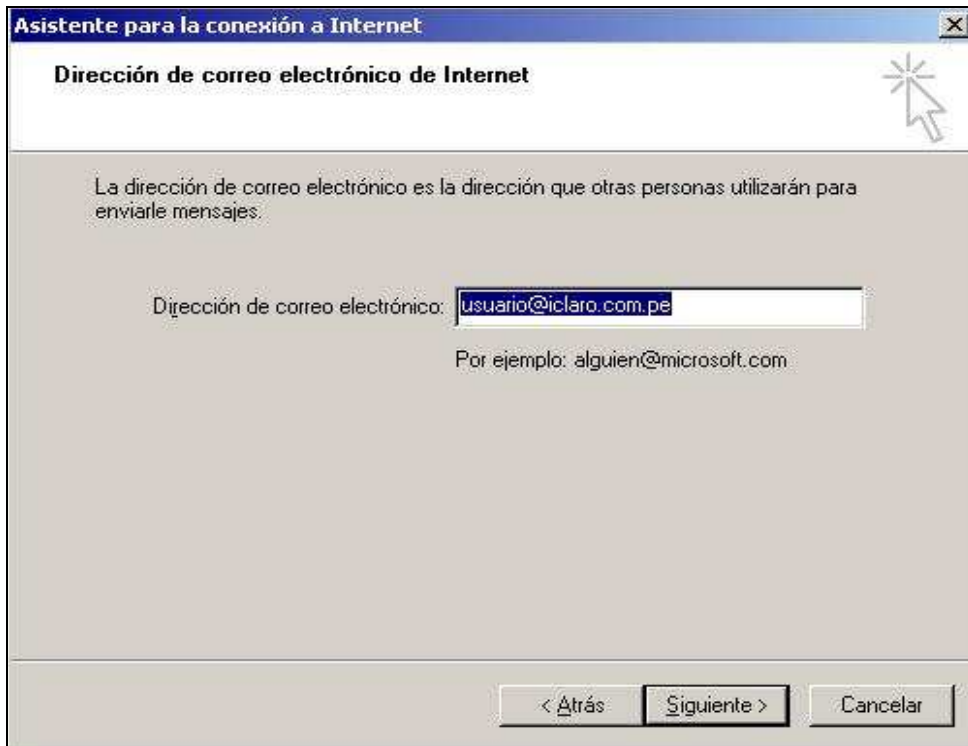


4. Se abrirá el asistente de configuración. En la primera ventana ingrese su nombre o el nombre que desea que se visualice cuando envíe un correo:



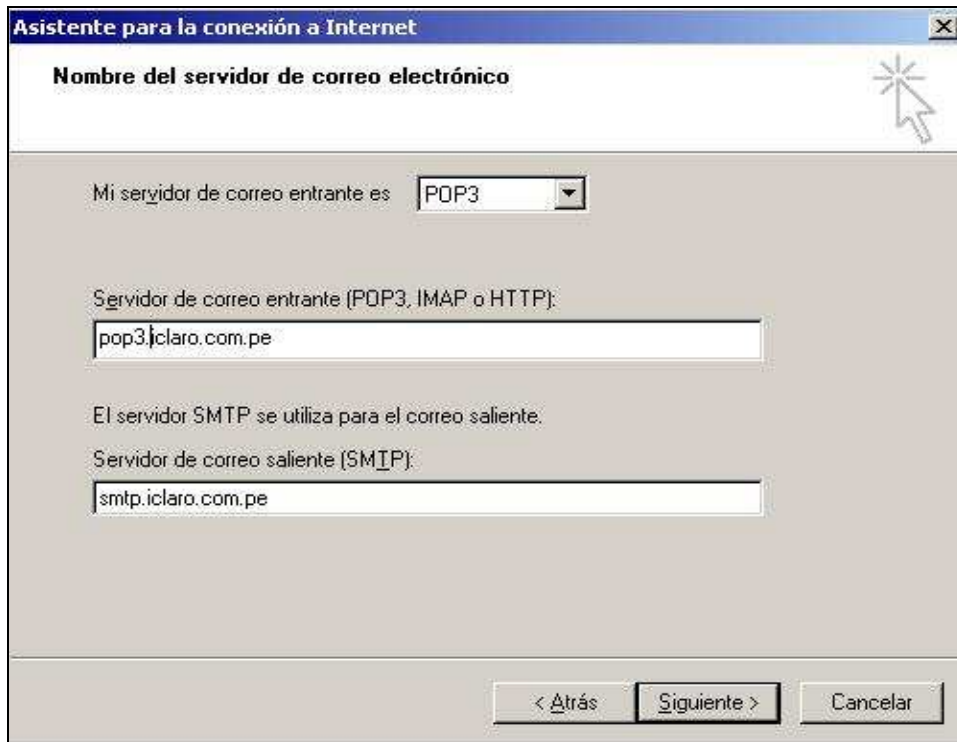
5. Seguidamente ingrese su cuenta de correo electrónico completa:

Recuerde reemplazar "usuario" por su nombre de cuenta.



The screenshot shows a window titled "Asistente para la conexión a Internet" with a close button (X) in the top right corner. The main heading is "Dirección de correo electrónico de Internet". Below the heading is a mouse cursor icon. The text reads: "La dirección de correo electrónico es la dirección que otras personas utilizarán para enviarle mensajes." Below this is a text input field containing "usuario@iclaro.com.pe". Underneath the field is the example text: "Por ejemplo: alguien@microsoft.com". At the bottom of the window are three buttons: "< Atrás", "Siguiete >", and "Cancelar".

6. Luego ingrese los servidores de entrada y salida de correos tal como figura a continuación:



The screenshot shows a window titled "Asistente para la conexión a Internet" with a close button (X) in the top right corner. The main heading is "Nombre del servidor de correo electrónico". Below the heading is a mouse cursor icon. The text reads: "Mi servidor de correo entrante es" followed by a dropdown menu showing "POP3". Below this is a text input field containing "pop3.iclaro.com.pe". The text then reads: "El servidor SMTP se utiliza para el correo saliente." Below this is a text input field containing "smtp.iclaro.com.pe". At the bottom of the window are three buttons: "< Atrás", "Siguiete >", and "Cancelar".

- Finalmente, en **NOMBRE DE CUENTA** usted deberá ingresar su cuenta de correo completa y la contraseña respectiva:

Recuerde reemplazar "usuario" por su nombre de cuenta.

Asistente para la conexión a Internet

Inicio de sesión del correo de Internet

Escriba el nombre de la cuenta y la contraseña que su proveedor de servicios Internet le ha proporcionado.

Nombre de cuenta:

Contraseña:

Recordar contraseña

Si su proveedor de servicios Internet requiere autenticación de contraseña segura (SPA) para tener acceso a su cuenta de correo, active la casilla de verificación "Iniciar sesión usando autenticación de contraseña segura (SPA)".

Iniciar sesión usando autenticación de contraseña segura (SPA)

< Atrás Siguiete > Cancelar

- Haga click en **FINALIZAR**:

Asistente para la conexión a Internet

Escribió correctamente toda la información necesaria para configurar la cuenta.

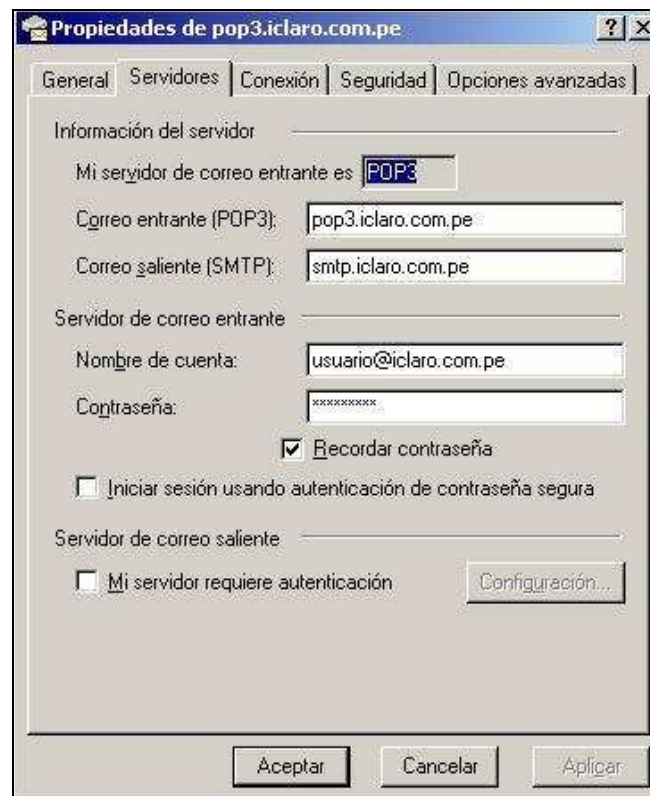
Si desea guardar la configuración, haga clic en Finalizar.

< Atrás Finalizar Cancelar

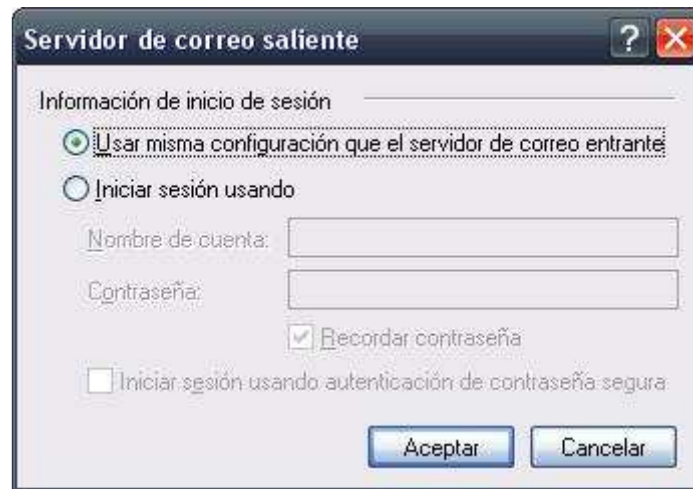
9. Para completar la configuración de la cuenta usted debe seleccionar su correo recién configurado y hacer click sobre el botón **PROPIEDADES**:



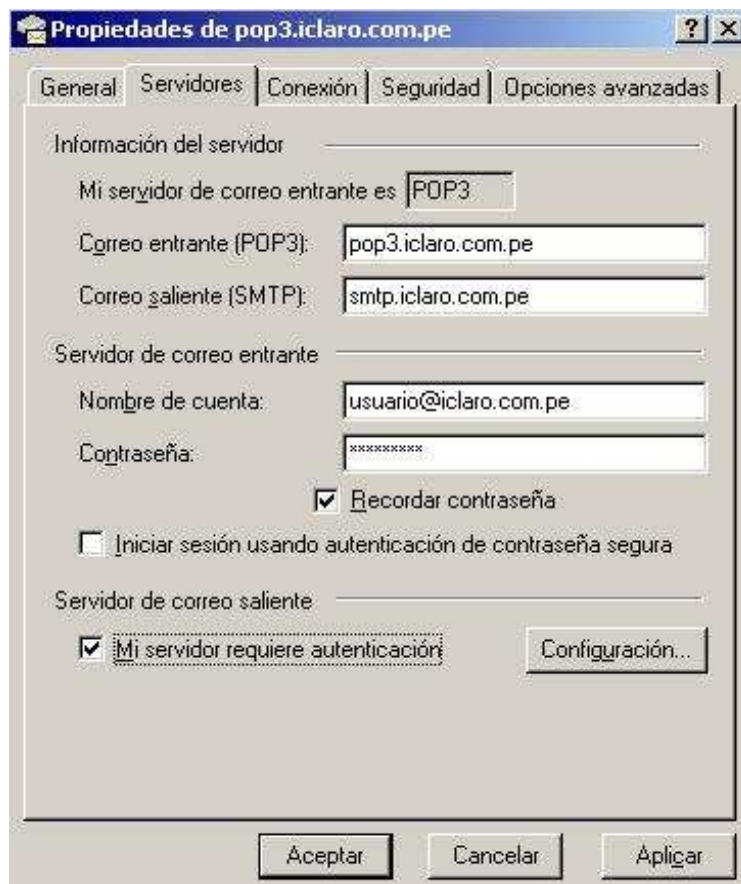
10. Ir a la pestaña **SERVIDORES** en la cual usted marcará la opción: **Mi servidor requiere autenticación**. Se activará el botón **CONFIGURACIÓN** en el cual usted deberá presionar en **CONFIGURACION**:



11. Verifique que está marcada la opción: **Usar misma configuración que el servidor de correo entrante**, y presione el botón **ACEPTAR**:



12. Ha regresado nuevamente a la ventana **PROPIEDADES**. Presione el botón **ACEPTAR**:



13. Ahora se encuentra nuevamente en la ventana **CUENTAS DE INTERNET**. Para terminar presione en el botón **CERRAR**:



Felicitaciones. Ahora su cuenta de correo esta configurada y lista para usarse.